

# Stordalshallen





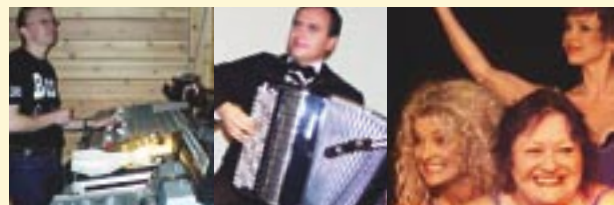
**Stordalshallen** er ein sær s populær og mykje besøkt hall, der det er tilrettelagt for allsidige idretts- og kulturaktivitetar. Vi tilbyr

Stordalshallen vert vidare mykje nytta til tilstellingar som t.d. bryllaup, konfirmasjon, barnedåp og jubileumsfeiringar. Den er vidare godt eigna til større arrangement, som t.d. messer, dansegallaer (plass til over 1000 personar) og fylkesmønstringar (oppdekking til over 500 personar)

# Allsidige idretts- og kulturaktivitetar



"skreddarsydde" opplegg der ein m.a. kan få instruksjon i klatring, skyting og trampolinehopping. Om ein på dagtid vel å kombinere dette med opplevingar ute i det fri, har ein her eit konsept som garantert vil verte ein suksess for alle grupperingar. Stadig fleire skular, idrettslag og bedrifter på sosiale turar vitjar Stordalshallen og dei kjem att år etter år!



**Referansar** Spjelkavik vidaregående skole vitjar oss kvar vinter, med sin sær populære skiekskursjon. Opplegget går over tre heile dagar. Då kombinerar gruppa på vel hundre personar aktivitetar i Stordalshallen med skiaktivitetar ved Stordal Alpinsenter og andre friluftaktivitetar.



**Overnatting** Mange skuleklasser vel enkel overnatting i Stordalshallen (sovepose og liggeunderlag). Om ein ynskjer å bu betre, finn ein fleire gode alternativ. Stordalshallen har eit godt utstyrt kjøkken og "spisesal" til over 100 gjestar (over 500 i tillegg, om ein vel å nytte idrettshallen) Om ein vel å bestille mat eller ynskjer å gå til "dekka bord", finst det fleire tilbod i nærleiken.





**Ved Stordalshallen** ligg både symjehall, badstu, bibliotek, gras- og grusbane, ballbinge og leikområde for born. Dette kan nyttast etter nærare avtale med Stordal IL og Stordal skule. I tillegg er området ved Stordalshallen godt eigna til friluftslivsaktivitetar året rundt og til skulevinterstid.

**Om vinteren** kan Stordal kommune by på fantastiske turområde. Ikkje minst er Langsæterområdet særskild populært, der isfiske og tindebestigning er noko av det ein kan få med seg. Stordal Alpingsenter på Overøye byr på 1200 m langt skitrekk, eige barnetrekk, varmestove og



flotte løyper i eit snørikt område. Alpingsenteret vert vidare utbygd for om lag 10 millionar kroner i 2005! På Stavsengfjellet kan ein velje mellom langrenn i lysløypa ved Stavsengfjellet Skisenter og

hopp ved Fjellbakken (heile fem bakkar, frå den største med K-punkt på 70 meter og nedover til bakkar tilpassa for dei minste borna).

**Sommarstid** kan ein nemne dei same turområda. I tillegg finn ein rike moglegheiter for fiske både i Stordalselva (laksefiske), på sjøen og ikkje minst i dei mange elvane og fiskevatna i Stordalsfjella.

## Varierte tilbud heile året!

**Kombinere opphaldet** ved Stordalshallen med å vitje Ytste Skotet og Stordal Bygdetun (m.a. Rosekyrkja frå 1789). Stordal ligg strategisk til for dagsutflukter til Geiranger (ca. 70 minutt), Trollstigen (ca. 60 minutt) og Ålesund (ca. 60 minutt).

### I Stordalshallen:

- Idrettshall med standard fleirbrukshall, 44 x 23 meter.
- Klatrevegg, 8,6 meter høg.
- Miniatyrskytebane (104 kvm m/ 5 baner).
- Konkurransetrampoline.
- Kulturdel (206 kvm) m/scene.
- Kjøkken, svart godt utstyrt.
- Toalett (9) og garderobes (4) m/dusj.
- Lyd- og lysanlegg.
- Storskjerm (kinolerret).
- Videokanon.
- Kinorom (bygdekino).
- Piano.
- Bordtennisbord.
- 30 sett med vektstenger, vekter og steppar.
- Leike- og idrettsutstyr.
- Trampett.
- 500 stolar og 60 bord.
- Dansegolv på 160 kvm (flyttbart modulsystem).
- Scene (flyttbar) 60 kvm.



**Stordal Treningscenter** inneheld vidare alt det eit moderne helsestudio kan by på. Det er også mogleg å kombinere opphaldet ved

Stordalshallen med å vitje Stordal Ungdomsklubb sine rikt utrusta og flotte lokale i sentrum.



### For meir informasjon kontakt:

**Hallgeir Hove** (dagleg leiar):  
Telefon 70 27 91 23 eller 90 94 93 58  
E-post: hallgeir.hove@stordal.kommune.no  
**Einar O. Hove** (vaktmeister):  
Telefon 95 15 30 42 eller 70 27 82 18  
**Stordalshallen** (direkte):  
Telefon 70 27 91 95

### Stativ/mål berekna for:

- Handball
- Minihandball
- Volleyball (3 baner, evt 1 match-bane på langs)
- Basketball
- Badminton (3 baner)

**Stordalshallen**

# Stordalshallen sine samarbeidspartnarar

**Hjellegjerde**

Sparebanken Møre  
- din lokale bank



**Stordal**  
STORDAL MØBLER AS

**Stordal Rør**

Telefon 975 99 325



**Fjord1**  
Buss Møre

www.fjord1.no

**Busengdal Transport as**

www.busengdal.no - Telefon 70 27 93 00



**BANKEN**

**KV-ELEKTRO A/S**

Telefon 70 27 11 00



**Stordal camping**

www.stordalcamping.com - tlf. 70 27 81 51

**HELLAND**

**HØVE**  
KAFÉ OG CATERING AS

**BEPA**  
3D-ENGINEERING  
TEGNE & KONSULENT

Telefon 70 27 94 30, www.bepa.no

**SUNNMØRE KOMMUNIKASJON AS**  
DATA • TELE • KOMMUNIKASJON

**RØRLEGGER ANDREAS LØPPEN**

Telefon 400 13 990, E-post: loeppen@c2i.net

**STAVSENG**  
STAVSENGS INGENIØRFIRMA AS  
RÅDGIVERE I BYGGING  
TELEFON 70 10 45 00



www.blaatind.no - Telefon 70 27 8180

**STORDALSCUP**  
www.stordalscup.no  
TELTUTLEIGE Tlf. 951 09 030

**SANDER VAN ZWIETEN**  
SNEKKER OG MØBELFIRMA  
Telefon 480 61 825, www.vanzwieten.no

**MASKE**  
JULIUS MASKE AS

www.juliusmaske.no

**ØRSKOG Bilsenter as**  
Authorized International Dealer - SUV & Offroad

Haukås Næringspark - Telefon 70 27 10 70

**Nilsgards tunet**

www.nilsgardstunet.no - tlf. 70 27 89 90

*Stordal Aromaterapi*

Telefon 47 63 42 66 - 70 27 83 49

**NORDVESTKRAFT**

www.nordvestkraft.no - tlf. 70 27 35 00

**CRUISE SERVICE AS**

Telefon 70 19 90 90, www.cruiseservice.no

**SKEIDAR**  
www.skeidar.no

**SCAN APRIMA**  
Leverandøren til møbelindustrien

Strandgata 21, 6150 Ørsta, www.scanaprima.no



**Stordal Auto**

Telefon 70 27 80 79

**Medi 3**  
Medisinsk Senter - Bedrift - Kompetanse  
www.medi3.no

**elprice**

Stokkebygget på Moa - Tlf. 71 40 05 10

**ADVOKAT BJØRN KRISTIAN HØVE MNA**

Telefon 70 16 10 50, E-post: hove@wah.no

**Westnofa**  
Polyurethanskum

www.westnofa.com - Åndalsnes

**Turskreddaren**

Telefon 40 29 60 01, www.turskreddaren.no

**NorEngros**  
Ødegaard Engros AS

**Canon**

**ØRSKOG ENERGI**  
-din energikontakt!

www.orskog-energi.no - Tlf. 70 27 35 00

**TINE**



Kremmergaarden  
(drop in dame/herre)  
Hellebro  
(bestilling/drop in)  
Telefon 70 10 91 80

**Beckers**  
Becker Acroma



**Peder Øie AS**

i Spjelkavik sentrum - Tlf. 70 15 33 20



www.nilsenbygg.no  
Telefon 913 33 921



Shell Norge

www.shell.no

**onismedia**

www.onismedia.no - Telefon 70 27 84 50



**BYGGER'N**  
Stranda  
Alesund



Tlf. 971 42 351, www.ksdyrkorn.no